

Programma Formativo 2016- 2017

Da questo anno edile sperimentiamo una nuova organizzazione del sistema formativo della nostra Scuola.

Per venire incontro alle esigenze manifestate dalle nostre imprese, dai dipendenti e dagli allievi che da anni seguono i nostri corsi, **abbiamo realizzato un calendario annuale che va da ottobre 2016 a settembre 2017 con tutte le date dei corsi programmati.**

In questo modo le persone interessate ai vari corsi, potranno iscriversi con un certo anticipo ed avendo la certezza di partecipare al corso in determinate e precise date, potranno organizzare al meglio la propria attività lavorativa.

Dal calendario che presentiamo con questo numero potranno aggiungersi altri corsi nel caso in cui il numero degli interessati sia sufficiente per la loro realizzazione.

Gli orari e le date dei corsi, compresi quelli che durano più di una giornata saranno trasmesse agli iscritti con la "Lettera di Convocazione/Conferma di prenotazione".

Nel caso vengano modificate alcune date (cosa che riteniamo poco probabile), gli iscritti al corso saranno avvertiti con un ampio margine di tempo.

L'iscrizione ai corsi, come da sempre avviene, potrà esse-

re prodotta attraverso il modello di iscrizione da inviare a mezzo mail all'indirizzo formazione@cassaer.org o fax al numero 0543.745829 ed anche on-line collegandosi con la piattaforma del nostro sito www.cassaer.org ed accedendo all'area "Scuola Edile".

In questo numero Vi presentiamo il calendario annuo e Vi informiamo che parteciperanno ai corsi le persone che si sono iscritte prima e coloro che pur essendosi iscritti ad un corso, non parteciperanno, vedranno annullata automaticamente la loro iscrizione.

Invitiamo tutti coloro che ancora non l'avessero fatto, a **fornirci il loro indirizzo mail, numero di cellulare e ad iscriversi direttamente alla nostra newsletter cliccando sul www.cassaer.org (come in figura sotto)**



SOMMARIO

Cassa Edile Cedaier

- Apertura della sede di Rimini della Cassa e della Scuola P 06
- Anche la Cedaier sostiene le popolazioni colpite dal terremoto del 24 agosto P 06
- Modello per trasmissione Numero Cellulare, indirizzo Mail e codice Iban dei dipendenti P 05

Scuola Edile Artigiana

- Programma formativo 2016-2017 P 01
- Calendario Corsi programmati nell'anno edile 2016-2017 P 02
- Corso "Gli interventi e lavori per la mitigazione rischio sismico" P 06
- L'attività della Scuola Edile Artigiana e PMI prevista per il 2016 P 07

CALENDARIO CORSI 2016-2017

(Saranno selezionati i partecipanti in base alla data di richiesta/prenotazione)

OTTOBRE 2016

Data	CORSO	CODICE	ORE	LUOGO
Lunedì 3 ottobre 2016	<i>AGGIORNAMENTO ANTINCENDIO RISCHIO BASSO</i>	S-18A	2	FORLIMPOPOLI
06 e 07 ottobre 2016	<i>PRE-INGRESSO e CORSO BASE 16 ORE Testo Unico</i>	PRE-IN e S-05	16	FORLIMPOPOLI
Giovedì 13 ottobre 2016	<i>LAVORI IN QUOTA ED ADDESTRAMENTO DPI DI 3ª CAT.</i>	S-22	6	FORLIMPOPOLI
Venerdì 14 ottobre 2016	<i>AGGIORNAMENTO PRIMO SOCCORSO</i>	S-03A	6	RIMINI
Lunedì 17 ottobre 2016	<i>AGGIORNAMENTO PONTEGGI</i>	S-11A	4	FORLIMPOPOLI
INIZIO 24 ottobre 2016	<i>AGGIORNAMENTO RSPP</i>	S-32A	16	FORLIMPOPOLI
27 e 28 ottobre 2016	<i>GRU SU AUTOCARRO</i>	S-29	16	FORLIMPOPOLI
27 e 28 ottobre 2016	<i>PRE-INGRESSO e CORSO BASE 16 ORE Testo Unico</i>	PRE-IN e S-05	16	RIMINI

NOVEMBRE 2016

Data	CORSO	CODICE	ORE	LUOGO
Lunedì 7 novembre 2016	<i>AGGIORNAMENTO PRIMO SOCCORSO</i>	S-03A	6	FORLIMPOPOLI
Martedì 8 novembre 2016	<i>AGGIORNAMENTO CORSO BASE 16 ORE Testo Unico</i>	S-05A	6	FORLIMPOPOLI
10 e 11 novembre 2016	<i>PRE-INGRESSO e CORSO BASE 16 ORE Testo Unico</i>	PRE-IN e S-05	16	FORLIMPOPOLI
INIZIO lunedì 14 novembre 2016	<i>PONTEGGI</i>	S-11	30	FORLIMPOPOLI
16 e 17 novembre 2016	<i>PIATTAFORME DI LAVORO MOBILI ELEVABILI</i>	S-24	16	FORLIMPOPOLI
24 e 25 novembre 2016	<i>MOVIMENTO TERRA</i>	S-09	16	FORLIMPOPOLI
24 e 25 novembre 2016	<i>PRE-INGRESSO e CORSO BASE 16 ORE Testo Unico</i>	PRE-IN e S-05	16	RIMINI
Lunedì 28 novembre 2016	<i>AGGIORNAMENTO ANTINCENDIO RISCHIO MEDIO</i>	S-19A	5	FORLIMPOPOLI

DICEMBRE 2016

Data	CORSO	CODICE	ORE	LUOGO
1 e 2 dicembre 2016	<i>PRE-INGRESSO e CORSO BASE 16 ORE Testo Unico</i>	PRE-IN e S-05	16	FORLIMPOPOLI
5 e 7 dicembre 2016	<i>GRU A TORRE</i>	S-08	16	FORLIMPOPOLI
Lunedì 12 dicembre 2016	<i>AGGIORNAMENTO RLS</i>	S-21A	4	FORLIMPOPOLI
12 e 14 dicembre 2016	<i>PRIMO SOCCORSO BASE</i>	S-03	16	RIMINI
Mercoledì 14 dicembre 2016	<i>AGGIORNAMENTO PONTEGGI</i>	S-11A	4	FORLIMPOPOLI
Giovedì 15 dicembre 2016	<i>AGGIORNAMENTO LAVORI IN QUOTA ED ADDESTRAMENTO DPI DI 3ª CATEGORIA</i>	S-22A	4	FORLIMPOPOLI
15 e 16 dicembre 2016	<i>PRE-INGRESSO e CORSO BASE 16 ORE Testo Unico</i>	PRE-IN e S-05	16	RIMINI

GENNAIO 2017

Data	CORSO	CODICE	ORE	LUOGO
Lunedì 9 gennaio 2017	<i>AGGIORNAMENTO CORSO BASE 16 ORE Testo Unico</i>	S-05A	6	RIMINI
9 e 11 gennaio 2017	<i>CARRELLI SEMOVENTI</i>	S-23	16	FORLIMPOPOLI
Mercoledì 11 gennaio 2017	<i>AGGIORNAMENTO PRIMO SOCCORSO</i>	S-03A	6	FORLIMPOPOLI
12 e 13 gennaio 2017	<i>PRE-INGRESSO e CORSO BASE 16 ORE Testo Unico</i>	PRE-IN e S-05	16	FORLIMPOPOLI
Lunedì 16 gennaio 2017	<i>AGGIORNAMENTO PRIMO SOCCORSO</i>	S-03A	6	RIMINI
Martedì 17 gennaio 2017	<i>PREPOSTO</i>	S-16	8	FORLIMPOPOLI
Mercoledì 18 gennaio 2017	<i>AGGIORNAMENTO GRU A TORRE</i>	S-08A	4	FORLIMPOPOLI
24 e 26 gennaio 2017	<i>PRIMO SOCCORSO BASE</i>	S-03	16	FORLIMPOPOLI
26 e 27 gennaio 2017	<i>PRE-INGRESSO e CORSO BASE 16 ORE Testo Unico</i>	PRE-IN e S-05	16	RIMINI

FEBBRAIO 2017

Data	CORSO	CODICE	ORE	LUOGO
Martedì 7 febbraio 2017	<i>AGGIORNAMENTO CARRELLI SEMOVENTI</i>	S-23A	4	FORLIMPOPOLI
9 e 10 febbraio 2017	<i>PRE-INGRESSO e CORSO BASE 16 ORE Testo Unico</i>	PRE-IN e S-05	16	FORLIMPOPOLI
13 e 14 febbraio 2017	<i>GRU SU AUTOCARRO</i>	S-29	16	RIMINI
Mercoledì 15 febbraio 2017	<i>AGGIORNAMENTO PREPOSTO</i>	S-16A	6	FORLIMPOPOLI
Lunedì 20 febbraio 2017	<i>APPOSIZIONE SEGNALETICA STRADALE</i>	S-36	8	FORLIMPOPOLI
Mercoledì 22 febbraio 2017	<i>PREPOSTO UTILIZZO SEGNALETICA STRADALE</i>	S-36P	4	FORLIMPOPOLI
23 e 24 febbraio 2017	<i>PRE-INGRESSO e CORSO BASE 16 ORE Testo Unico</i>	PRE-IN e S-05	16	RIMINI
Lunedì 27 febbraio 2017	<i>AGGIORNAMENTO GRU A TORRE</i>	S-08A	4	RIMINI

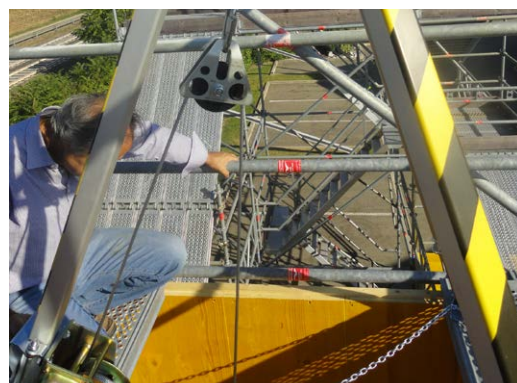
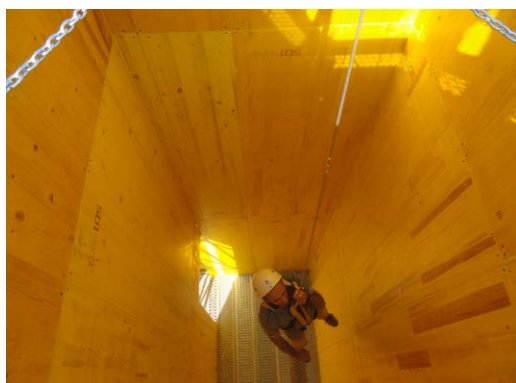
MARZO 2017

Data	CORSO	CODICE	ORE	LUOGO
Giovedì 2 marzo 2017	<i>AGGIORNAMENTO GRU SU AUTOCARRO</i>	S-29A	4	FORLIMPOPOLI
Lunedì 6 marzo 2017	<i>AGGIORNAMENTO PONTEGGI</i>	S-11A	4	FORLIMPOPOLI
6 e 8 marzo 2017	<i>GRU A TORRE</i>	S-08	16	RIMINI
9 e 10 marzo 2017	<i>PRE-INGRESSO e CORSO BASE 16 ORE Testo Unico</i>	PRE-IN e S-05	16	FORLIMPOPOLI
INIZIO lunedì 13 marzo 2017	<i>PONTEGGI</i>	S-11	30	FORLIMPOPOLI
23 e 24 marzo 2017	<i>PRE-INGRESSO e CORSO BASE 16 ORE Testo Unico</i>	PRE-IN e S-05	16	RIMINI
Lunedì 27 marzo 2017	<i>AGGIORNAMENTO PRIMO SOCCORSO</i>	S-03A	6	RIMINI
INIZIO 27 marzo 2017	<i>RSPP 48 ORE</i>	S-32	48	FORLIMPOPOLI
29 e 30 marzo 2017	<i>PIATTAFORME DI LAVORO MOBILI ELEVABILI</i>	S-24	16	FORLIMPOPOLI

APRILE 2017

Data	CORSO	CODICE	ORE	LUOGO
6 e 7 aprile 2017	<i>PRE-INGRESSO e CORSO BASE 16 ORE Testo Unico</i>	PRE-IN e S-05	16	FORLIMPOPOLI
10 e 12 aprile 2017	<i>PRIMO SOCCORSO BASE</i>	S-03	16	FORLIMPOPOLI
13 e 14 aprile 2017	<i>MOVIMENTO TERRA</i>	S-09	16	FORLIMPOPOLI
Martedì 18 aprile 2017	<i>AGGIORNAMENTO CORSO BASE 16 ORE Testo Unico</i>	S-05A	6	FORLIMPOPOLI
INIZIO 20 aprile 2017	<i>AGGIORNAMENTO RSPP</i>	S-32A	16	FORLIMPOPOLI
20 e 21 aprile 2017	<i>PRE-INGRESSO e CORSO BASE 16 ORE Testo Unico</i>	PRE-IN e S-05	16	RIMINI
Mercoledì 26 aprile 2017	<i>AGGIORNAMENTO PRIMO SOCCORSO</i>	S-03A	6	FORLIMPOPOLI

Sede corsi per
Spazi ed Ambienti Confinati



MAGGIO 2017

Data	CORSO	CODICE	ORE	LUOGO
4 e 5 maggio 2017	<i>PRE-INGRESSO e CORSO BASE 16 ORE Testo Unico</i>	PRE-IN e S-05	16	FORLIMPOPOLI
8 e 10 maggio 2017	<i>GRU A TORRE</i>	S-08	16	FORLIMPOPOLI
Giovedì 11 maggio 2017	<i>LAVORI IN QUOTA ED ADDESTRAMENTO DPI DI 3ª CAT.</i>	S-22	6	FORLIMPOPOLI
Giovedì 18 maggio 2017	<i>LINEE VITA</i>	S-31	8	FORLIMPOPOLI
Martedì 23 maggio 2017	<i>LAVORI SOSP. INQUINAMENTO E SPAZI CONFINATI</i>	S-30	8	FORLIMPOPOLI
Mercoledì 24 maggio 2017	<i>PREPOSTO LAVORI SOSP. INQUINAMENTO E SPAZI CONFINATI</i>	S-30P	4	FORLIMPOPOLI
25 e 26 maggio 2017	<i>PRE-INGRESSO e CORSO BASE 16 ORE Testo Unico</i>	PRE-IN e S-05	16	RIMINI
Martedì 30 maggio 2017	<i>APPOSIZIONE SEGNALETICA STRADALE</i>	S-36	8	FORLIMPOPOLI

GIUGNO 2017

Data	CORSO	CODICE	ORE	LUOGO
Mercoledì 7 giugno 2017	<i>AGGIORNAMENTO PONTEGGI</i>	S-11A	4	FORLIMPOPOLI
8 e 9 giugno 2017	<i>PRE-INGRESSO e CORSO BASE 16 ORE Testo Unico</i>	PRE-IN e S-05	16	FORLIMPOPOLI
12 e 14 giugno 2017	<i>CARRELLI SEMOVENTI</i>	S-23	16	FORLIMPOPOLI
22 E 23 giugno 2017	<i>PRE-INGRESSO e CORSO BASE 16 ORE Testo Unico</i>	PRE-IN e S-05	16	RIMINI

LUGLIO 2017

Data	CORSO	CODICE	ORE	LUOGO
6 e 7 luglio 2017	<i>PRE-INGRESSO e CORSO BASE 16 ORE Testo Unico</i>	PRE-IN e S-05	16	FORLIMPOPOLI
20 e 21 luglio 2017	<i>PRE-INGRESSO e CORSO BASE 16 ORE Testo Unico</i>	PRE-IN e S-05	16	RIMINI

AGOSTO 2017

Data	CORSO	CODICE	ORE	LUOGO
3 e 4 agosto 2017	<i>PRE-INGRESSO e CORSO BASE 16 ORE Testo Unico</i>	PRE-IN e S-05	16	FORLIMPOPOLI
24 e 25 agosto 2017	<i>PRE-INGRESSO e CORSO BASE 16 ORE Testo Unico</i>	PRE-IN e S-05	16	RIMINI

SETTEMBRE 2017

Data	CORSO	CODICE	ORE	LUOGO
7 e 8 settembre 2017	<i>PRE-INGRESSO e CORSO BASE 16 ORE Testo Unico</i>	PRE-IN e S-05	16	FORLIMPOPOLI
Mercoledì 20 settembre 2017	<i>AGGIORNAMENTO PONTEGGI</i>	S-11A	4	FORLIMPOPOLI
21 e 22 settembre 2017	<i>PRE-INGRESSO e CORSO BASE 16 ORE Testo Unico</i>	PRE-IN e S-05	16	RIMINI
Martedì 26 settembre 2017	<i>AGGIORNAMENTO PRIMO SOCCORSO</i>	S-03A	6	FORLIMPOPOLI



*Corso Patentino Perforatori
Rimini*

SEDE CEDAIER E SCUOLA A RIMINI



Come comunicato, da lunedì 8 giugno 2016 è attiva la sede della Cassa Edile Cedaier e della Scuola Artigiana e PMI di Rimini, tutte le mattine dalle ore 8,30 alle ore 12,30

La sede si trova nella zona artigianale villaggio 1° Maggio a Rimini in via Giuseppe Babbì 1.

Imprese e dipendenti potranno rivolgersi presso la sede per:

- pratiche relative ad assistenze e servizi per dipendenti ed imprese,
- documenti o dati relativi ad imprese e dipendenti, in caso di modifica od integrazione notizie,
- informazioni circa i versamenti ed i pagamenti alla Cassa Edile Cedaier,
- definire eventuali situazioni di versamento arretrato da parte delle Imprese,
- informarsi circa i corsi in partenza da parte della scuola,
- portare esigenze formative di varia natura,
- raccogliere adesioni a corsi,
- concordare appuntamenti con specialisti in merito ad esigenze relative alla Sicurezza
- materiale o informazioni utili ai Consulenti del Lavoro ed agli Uffici Paghe
- ogni altro tipo di servizio fornibile come Cassa e Scuola

Con questa iniziativa ci auguriamo di avere risposto ad una richiesta sempre più pressante che ci veniva posta da Imprese, Dipendenti ed Uffici Paghe della provincia di Rimini. La decisione è conseguente anche agli accordi esistenti tra le parti sociali provinciali costituenti Cedaier e Scuola.

Come raggiungere la sede di Rimini

Dal casello dell'Autostrada di Rimini Sud si esce a destra in direzione Rimini e dopo 300 metri, all'incrocio, si gira a destra direzione sud (Ancona, Riccione, Aeroporto). A questo punto ci troviamo nella tangenziale di Rimini (statale Adriatica). Si percorrono circa 300 metri direzione sud al primo semaforo si gira a destra (curva secca) in direzione Montescudo. Si percorre per circa 500 metri la via omonima Montescudo e si prosegue diritto alla prima rotonda (2 uscita). Dopo circa un km si prosegue dritto, si attraversa un sottopasso, dopo circa 500 metri si gira a sinistra nella via Carlotta Clerici. Dopo 100 metri si gira a destra (c'è un bar nell'angolo) in via Sabbioni e si prosegue per 200 metri entrando così nella zona Artigianale. La seconda strada a destra è via Babbì ed il Centro Edile Artigiano è il capannone d'angolo (dall'autostrada occorrono circa 5 minuti).

Lo staff di Rimini

La sede di Rimini è collegata direttamente alla sede di Cassa e Scuola a Forlimpopoli disponendo di un unico centralino collegato al numero di Forlimpopoli 0543.745832.

La persona presente tutte le mattine, dalle ore 8,30 alle 12,30, oltre a quelle che interverranno in funzione dei corsi attivi, è la signora **Nucci Elena** che ha svolto la propria opera per 25 anni presso la Cassa edile di Rimini e dispone di tutta l'esperienza necessaria a rispondere alle esigenze informative ed operative di imprese e dipendenti del territorio riminese.



CORSO "GLI INTERVENTI E LAVORI PER LA MITIGAZIONE RISCHIO SISMICO - COMPONENTI NON STRUTTURALI"



Nel mondo ed in particolare in Italia esiste un enorme quantità di edifici ed infrastrutture realizzate per lo più nella seconda metà del secolo scorso che richiedono un'adeguata strategia di manutenzione per assicurare, durante il loro ciclo di vita, il soddisfacimento dei necessari requisiti di sicurezza, durabilità, funzionalità e recuperabilità. Gli interventi sul costruito hanno ormai superato per importo quelli nuovi. L'Italia è caratterizzata da un rischio sismico elevato. Esistono sintetiche linee guida della Protezione Civile italiana ma sono ben più dettagliate/pragmatiche e supportate da norme di progettazione quelle della Protezione Civile americana che possono essere utilizzate come riferimento anche in Italia.

La problematica suggerisce da una parte a privati ed imprenditori nel settore industriale di investire nella mitigazione del rischio sismico e dall'altra a tecnici ed imprenditori del settore delle costruzioni opportunità significative per alimentare una domanda asfittica ed acquisire una specializzazione qualificante.

Per questo motivo abbiamo deciso di realizzare un corso che potrebbe costituire il primo step di un più ampio pro-

getto intersettoriale che preveda ulteriori attività di approfondimento, sopralluoghi sul campo, casi di studio ed interventi mirati.

Il Corso avrà una durata di 4 ore e si svolgerà entro il mese di ottobre 2016 in orario 17,30 - 21,30 ed è rivolto a imprenditori e tecnici delle Imprese Edili iscritte alla Cassa Edile Cedaier o che partecipano ai corsi della Scuola Edile

Costo: 50,00 € + iva a partecipante

Il Docente sarà l'Ing. **Colombo Zampighi** (tra le altre qualifiche ed esperienze Membro dell'American Concrete Institute, Socio ATE e Socio UNI)

Vi invitiamo a contattarci al numero 0543.745832 oppure utilizzando il modello di richiesta scaricabile cliccando sulla scritta **"Modulo di richiesta per partecipazione ai corsi"** presente sul sito www.cassaer.org area Scuola Edile.

Il modulo compilato può essere inviato al Fax della Scuola/Cassa Edile Cedaier numero 0543.74.58.29 o via mail all'indirizzo formazione@cassaer.org



LA CEDAIER SOSTIENE LE POPOLAZIONI COLPITE DAL SISMA DEL 24 AGOSTO



Con la sottoscrizione di un Accordo Nazionale del 8 settembre c.a. le "Parti Sociali" costituenti il sistema Casse Edili italiane ha concordato che ogni Cassa Edile contribuisca alla promozione e realizzazione di iniziative volte al recupero urbanistico ed architettonico dei territori colpiti dal terremoto del 24 agosto, attraverso l'utilizzo di tecniche avanzate antisismiche.

Ogni Cassa contribuirà con un importo pari a 3,00 € per ogni operaio iscritto nell'anno edile 2015-2016 e la Cedaier, visti i numeri gestiti, contribuirà quindi con un importo rilevante a questa lodevole iniziativa. L'importo sarà attinto dai fondi disponibili ed accantonati presso la stessa Cassa.



Corso a Rimini
Patentino Sondatori



AREA SICUREZZA ED INTERVENTO IN CANTIERE

CONDUZIONE IN SICUREZZA DI:

- **PATENTINO SONDATORI (piccolo e grande diametro)** (Cod. corso S-15) ore 40
- **ANTINCENDIO RISCHIO BASSO** (Cod. corso S-18) ore 4
- **ANTINCENDIO RISCHIO MEDIO** (Cod. corso S-19) ore 8
- **ANTINCENDIO RISCHIO ALTO** (Cod. corso S-20) ore 32
- **RAPPR.TE LAVORATORI PER LA SICUREZZA (R.L.S.)** (Cod. corso S-21) ore 32
- **SMALTIMENTO BONIFICA AMIANTO - ADDETTO** (Cod. corso S-25) ore 30
- **SMALTIMENTO BONIFICA AMIANTO - DIRIGENTE** (Cod. corso S-26) ore 20
- **RESP. SERV. PREVENZIONE E PROTEZIONE RSPP** (Cod. corso S-27) ore 112
- **CORSO 8 ORE IMPIEGATI TESTO UNICO 12.2011** (Cod. corso S-37) ore 8
- **ADDETTO AI SISTEMI DI ACCESSO E POSIZIONAMENTO MEDIANTE FUNI** (Cod. corso S-40) ore 32

AREA ATTREZZATURE DA CANTIERE 16 ORE MICS FORMEDIL

CONDUZIONE IN SICUREZZA DI:

- **PIATTAFORME DI LAVORO AEREE A COLONNA PLAC** (Cod. corso S-35) ore 12
- **INTEGRAZIONE CARRELLO TELESCOPICO** (Cod. corso S-39) ore 4

AREA SPECIALIZZAZIONE E QUALIFICAZIONE

- **INSTALLAZIONE IMPIANTI FOTOVOLTAICI** (Cod. corso P-09) ore 40
- **RIGENERAZIONE URBANA ED EFFICIENTAMENTO ENERGETICO DEGLI EDIFICI** (Cod. corso A-03) ore 40 (questo corso è a pagamento)

I corsi sono gratuiti per i dipendenti, i titolari, ed i soci di imprese iscritte alla Cassa Edile Cedaier ed in regola con i versamenti contributivi mentre per gli altri partecipanti i costi sono riportati all'interno delle singole schede consultabili sul sito www.cassaer.org, area "Scuola Edile" scegliendo "Corsi" e potendo vedere in dettaglio tutti i dati inerenti il corso a cui siete interessati.

Chi fosse interessato può stampare il modello di richiesta cliccando sulla scritta "**Modulo di richiesta per partecipazione ai corsi**" presente sul sito www.cassaer.org area Scuola Edile ed entrando nelle varie tipologie di corsi, compilarlo ed inviarlo al Fax della Scuola/Cassa Edile Cedaier numero 0543.74.58.29 o all'indirizzo mail formazione@cassaer.org. Il modulo può anche essere richiesto telefonicamente.

Ci si può anche iscrivere online entrando nell'area **Scuola Edile** scegliendo "**Prenotazione Corsi**" e, dopo avere inserito i propri dati o il codice cassa (in questo caso i dati non sono necessari) indicare il corso che interessa e cliccare sul tasto "**Invia**".

IL NOSTRO STAFF

Direttore Generale

Cassa Edile Cedaier e Scuola Edile Artigiana: **Marco Degli Angeli**

e-mail: direzione@cassaer.org

e-mail PEC direzione.bo11@postepec.cassaedile.it



Area Imprese: **Michela Zabbini**

Emissione pagamenti di vario genere, gestione versamenti imprese ed arretrati

e-mail: versamenti@cassaer.org

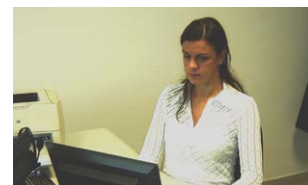
e-mail PEC versamenti.bo11@postepec.cassaedile.it



Area Dati: **Arianna Carli**

Trattamento malattie ed infortuni, gestione denunce mensili alla Cassa

e-mail: soldo@cassaer.org



Area Soldo: **Claudia Volpe**

Gestione denunce mensili da Soldo

e-mail: modelli@cassaer.org



Area Dipendenti, Durc e Formazione: **Michela Sabattini**

Pratiche DURC-ON LINE, Assistenze dipendenti e gestione Corsi formativi

e-mail Formazione: durc@cassaer.org

e-mail PEC: bo11@postepec.cassaedile.it



Reception e Formazione: **Barbara Orioli**

Reception, trattamento deleghe sindacali, gestione area Formazione

e-mail: dati@cassaer.org

e formazione@cassaer.org



Area infrastrutture: **Roberto Mazzini**

Notifiche cantieri, logistica ed area Formazione

e-mail: notifiche@cassaer.org



Area Ced: **Luca Paganelli**

Gestione processi informatici e rapporti con Uffici e Centri Paghe

e-mail: ced@cassaer.org



Sede di Rimini: **Elena Nucci**

Segreteria ufficio distaccato di Rimini

e-mail: rimini@cassaer.org

