



SOMMARIO

Cassa Edile Cedaiier

- Ventennale della Cassa Edile Cedaiier P 02
- Modello trasmissione numero di cellulare e codice Iban dei dipendenti P 03

Scuola Edile Artigiana

- Grande successo dell'iniziativa Casa Passiva modello Passivhaus con il fisico Neri Francesco presidente Zephir Passivhaus Italia P 04
- L'attività della Scuola Edile Artigiana e PMI da settembre 2015 P 05
- Il progetto formativo Itown - Formedil P 07

Siamo partiti 20 anni fa. Era il 17 luglio 1995 quando un gruppo di Imprenditori e funzionari delle associazioni, nonché rappresentanti dei consulenti del Lavoro a cui, successivamente, si sarebbero aggiunti i rappresentanti dei Sindacati dei Lavoratori edili, costituirono la Cassa Edile della Emilia Romagna Cassaer, poi dall'anno dopo denominata CEDAIIER Cassa Edile Artigiana Interprovinciale in Emilia Romagna.

In giro per l'Italia queste importanti ricorrenze vengono festeggiate con convegni, incontri e manifestazioni di ogni genere. Noi non faremo questo perché la sobrietà che ci ha contraddistinto è rimasta uno dei valori fondamentali della nostra azione e, proprio per questo motivo, preferiamo, come abbiamo sempre fatto, destinare le nostre risorse per altri aspetti che riteniamo prioritari.

Perdonateci, ma promettiamo sin da ora che l'intenzione è quella di festeggiare il venticinquennale premiando quelle imprese e quei dipendenti che per primi diedero vita a questa creatura. L'appuntamento celebrativo è pertanto tra cinque anni, auspicando anche di trovarci in una situazione economica del settore molto diversa da quella attuale su cui non intendiamo dilungarci perché, ahimé, nota a tutti.

Ci piace però ricordare alcune persone che non sono più tra noi e che meritano di avere sempre un ricordo nella nostra memoria e nei nostri cuori perché hanno contribuito, non poco, alla nascita della cassa. Mi riferisco al dott. **Salvatore Aloj**a, Direttore di Confartigianato Piacenza, dei consulenti del Lavoro **Jimmy Monaco** e **Aldo Savelli** e di tutti quegli **imprenditori e dipendenti** che partiro-

no con noi in questa delicata e coraggiosa sfida, costituire un Ente che avesse come obiettivo quello di essere meno burocratico ed economicamente vantaggioso per imprese e dipendenti.

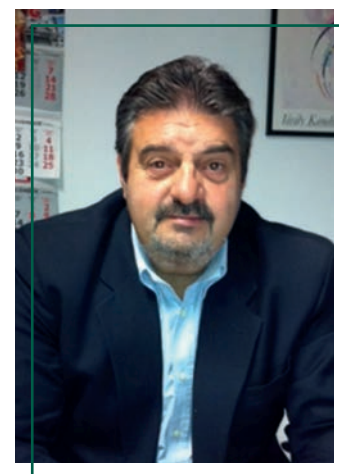
Dopo venti anni questo risultato pare essere stato ottenuto. La Cedaiier primeggia a livello regionale tra le Casse che da 17 sono divenute 13 ed ha contribuito, e non poco, a diminuire le percentuali contributive che dipendenti ed imprese versano per la gestione dei servizi di cui godono.

Da sette anni inoltre abbiamo costituito la Scuola Edile Artigiana e delle PMI di Forlì - Cesena e Rimini ed anche questo ente primeggia per numero di corsi ed allievi partecipanti, in tutta la nostra regione.

Concludo infine ringraziando tutti, le Associazioni Artigiane, i Sindacati dei Lavoratori Edili, i Consulenti del Lavoro ed i loro collaboratori, gli Imprenditori ed i loro Dipendenti che hanno permesso di festeggiare questa importante ricorrenza anche se ci troviamo in un tragico momento del settore.

Queste persone hanno dimostrato di sapere raccogliere e vincere le sfide di cui la Cedaiier è un importante testimone e per questo, anche per questo, **rimaniamo fiduciosi in un futuro migliore ed in una rinascita che, sebbene non ricorderà nulla del passato perché sarà completamente diversa, riporterà il settore nel posto che gli spetta, quello di traino di tutto il paese. Senza le costruzioni, il futuro non sta in piedi.**

Di nuovo, grazie a tutti voi.



Il Presidente della Cedaiier
Ivano Panigalli

CON IL FISICO NERI FRANCESCO PRESIDENTE ZEPHIR PASSIVHAUS ITALIA

Il 25 giugno c.a. presso la sede della Scuola Edile Artigiana e PMI a Forlimpopoli, si è tenuto il Convegno dal titolo "Soluzioni abitative ad alta efficienza energetica - Passivhaus" con relatore il Phys. Francesco Neri, Direttore di Zephir Passivhaus Italia nonché esperto, a livello internazionale, sulla costruzione delle Case Passive ad alta efficienza energetica.

Al convegno hanno partecipato circa 80 persone tra Architetti, imprenditori ed addetti del settore che si sono confrontati con il relatore su questo importante argomento che dovrebbe rappresentare il futuro prossimo delle costruzioni.

La Scuola ha ravvisato la necessità di accompagnare le imprese in questo percorso di crescita su un argomento che appare non ancora del tutto compreso dalla imprenditorialità locale

mentre, a giudizio della Scuola, questo sarà il costruire dei prossimi anni.

Il successo dell'iniziativa ha prodotto la necessità di svolgere altre due manifestazioni analoghe che si terranno nei pomeriggi del:

- **23 settembre a Rimini, presso l'Auditorium Ecoarea**
- **24 settembre a Forlimpopoli, sempre presso la scuola Edile**

Chi volesse partecipare, onde prenotare il posto che sarà assegnato in base alla cronologia di iscrizione, può telefonare alla Cedaiier al **numero 0543.745832, oppure inviare un fax al numero 0543.745829 od una mail all'indirizzo formazione@cassaer.org**

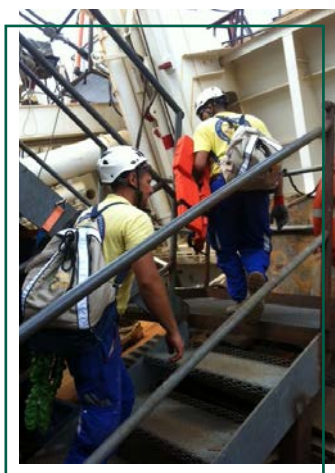
Al termine dei convegni verrà consegnata a tutti i partecipanti, una copia della brochure di Passivhaus Italia.



Corsi programmati (alcuni ripetuti più volte) per il periodo settembre 2015 - luglio 2016:

AREA SICUREZZA ED INTERVENTO IN CANTIERE

- **CORSO PER NEOASSUNTI 16 ORE FORMEDIL** (Cod. corso PRE-IN) ore 16 ripetuti con frequenza settimanale
- **CORSO 16 ORE FORMEDIL TESTO UNICO 12.2011** (Cod. corso S-05) ore 16 ripetuti con frequenza settimanale
- **PRIMO SOCCORSO BASE** (Cod. corso S-03) ore 16
- **PIMUS - MONTAGGIO E SMONTAGGIO PONTEGGI** (Cod. corso S-11) ore 30
- **UTILIZZO DISPOSITIVI PROTEZIONE INFORTUNI (D.P.I.)** (Cod. corso S-12) ore 2
- **PATENTINO SONDATORI (piccolo e grande diametro)** (Cod. corso S-15) ore 40
- **PREPOSTO RESP.TÀ CAPI CANTIERE E CAPI SQUADRA** (Cod. corso S-16) ore 8
- **ANTINCENDIO RISCHIO BASSO** (Cod. corso S-18) ore 4
- **ANTINCENDIO RISCHIO MEDIO** (Cod. corso S-19) ore 8
- **ANTINCENDIO RISCHIO ALTO** (Cod. corso S-20) ore 32
- **RAPPR.TE LAVORATORI ALLA SICUREZZA (R.L.S.)** (Cod. corso S-21) ore 32
- **LAVORI IN QUOTA ED ADDESTRAMENTO D.P.I. III CAT.** (Cod. corso S-22) ore 6
- **SMALTIMENTO BONIFICA AMIANTO - ADDETTO** (Cod. corso S-25) ore 30
- **SMALTIMENTO BONIFICA AMIANTO - DIRIGENTE** (Cod. corso S-26) ore 20
- **RESP. SERV. PREVENZIONE E PROTEZIONE RSPP** (Cod. corso S-27) ore 112
- **LAVORI in AMBIENTI SOSPETTI INQUINAMENTO SPAZI CONFINATI** (Cod. corso S-30) ore 8
- **PREPOSTO LAVORI in AMBIENTI SOSPETTI INQUINAMENTO SPAZI CONFINATI** (Cod. corso S-30P) ore 8
- **INSTALLAZIONE LINEE VITA** (Cod. corso S-31) ore 8
- **ADDETTI ALL'ISPEZIONE PERIODICA DI ANCORAGGI FISSI PER LA PROTEZIONE CONTRO LE CADUTE** (Cod. corso S-31B) ore 8
- **DATORE - PREVENZIONE E PROTEZIONE RISCHI RSPP** (Cod. corso S-32) ore 48
- **FORMAZIONE E ADDESTRAMENTO ALL'USO DI OTOPROTETTORI** (Cod. corso S-33) ore 4
- **DIRIGENTI** (Cod. corso S-34) ore 16
- **OPERATORE ADDETTO ALL' APPOSIZIONE SEGNALETICA STRADALE** (Cod. corso S-36) ore 8
- **PREPOSTO ALL'UTILIZZO DI SEGNALETICA STRADALE** (Cod. corso S-36P) ore 4
- **CORSO 8 ORE IMPIEGATI TESTO UNICO 12.2011** (Cod. corso S-37) ore 8
- **CORSO IMPRENDITORI ART. 21 C. 1 E 2** (Cod. corso S-38) ore 16
- **ADDETTO AI SISTEMI DI ACCESSO E POSIZIONAMENTO MEDIANTE FUNI** (Cod. corso S-40) ore 32
- **ADDETTI ALLA VERIFICA PERIODICA DI FUNI E CATENE** (Cod. corso S-41) ore 8
- **AGGIORNAMENTO COORDINATORE ALLA SICUREZZA NEI CANTIERI EDILI** (Cod. corso S-42A) ore 40



AREA ATTREZZATURE DA CANTIERE 16 ORE MICS FORMEDIL

CONDUZIONE IN SICUREZZA DI:

- **GRU A TORRE** (Cod. corso S-08) ore 16
- **ESCAVATORI IDRAULICI, PALE FRONTALI, TERNE (MACCHINE MOVIMENTO TERRA)** (Cod. corso S-09) ore 16
- **CARRELLI ELEVATORI SEMOVENTI** (Cod. corso S-23) ore 16
- **PIATTAFORME DI LAVORO MOBILI ELEVABILI** (Cod. corso S-24) ore 16
- **GRU PER AUTOCARRO** (Cod. corso S-29) ore 16
- **PIATTAFORME DI LAVORO AEREE A COLONNA PLAC** (Cod. corso S-35) ore 12
- **INTEGRAZIONE CARRELLO TELESCOPICO** (Cod. corso S-39) ore 4



AREA SPECIALIZZAZIONE E QUALIFICAZIONE

- **CAPO CANTIERE** (Cod. corso P-03) ore 40
- **INSTALLAZIONE IMPIANTI FOTOVOLTAICI** (Cod. corso P-09) ore 40
- **TECNICO COSTRUTTORE IN BIO-EDILIZIA** (Cod. corso P-12) ore 40
- **TECNICHE PER MONTAGGIO A CAPPOTTO** (Cod. corso P-15) ore 8
- **CERTIFICAZIONE ENERGETICA DEGLI EDIFICI** (Cod. corso A-01) ore 40
- **CERTIFICATORE ENERGETICO IN EDILIZIA** (Cod. corso A-02) ore 32



La Scuola realizza inoltre, periodicamente, tutti i tipi di corsi di aggiornamento previsti dalle normative.

I corsi sono completamente gratuiti per i dipendenti, i titolari, ed i soci di imprese iscritte alla Cassa Edile Cedaiier ed in regola con i versamenti contributivi mentre per gli altri partecipanti i costi sono riportati all'interno delle singole schede consultabili sul sito www.cassaer.org, area "Scuola Edile" scegliendo "Corsi" e potendo vedere in dettaglio tutti i dati inerenti il corso a cui siete interessati.

Chi fosse interessato può stampare il modello di richiesta cliccando sulla scritta "Modulo di richiesta per partecipazione ai corsi" presente sul sito www.cassaer.org area Scuola Edile ed entrando nelle varie tipologie di corsi, compilarlo ed inviarlo al Fax della Scuola/Cassa Edile Cedaiier numero 0543.74.58.29. Il modulo può anche essere richiesto telefonicamente.

Ci si può anche iscrivere online entrando nell'area **Scuola Edile** scegliendo "Prenotazione Corsi" e, dopo avere visionato il corso che interessa, cliccare sul tasto "Invia".



Il Formedil Nazionale ha realizzato un progetto, denominato "Itown" che si prefigge lo scopo di diffondere la cultura delle costruzioni eco compatibili ed a forte contenimento energetico oltre a contribuire a costruire tenendo conto dei fattori sismici che tutelano le costruzioni moderne.

Il progetto si sviluppa con una serie di circa 100 corsi, suddivisi per tecnici, imprenditori e maestranze di tutto il comparto delle costruzioni e quindi rivolto anche ad impiantisti (elettricisti, idraulici, ecc...) oltre che a serramentisti ed a tutte quelle figure che intervengono al processo di realizzazione, ripristino e ristrutturazione di una struttura.

I filoni del progetto:

Futuro delle costruzioni	Il recupero edilizio	Green building
Sismica	Il bim	I rifiuti in edilizia
Strutture	Involucro	Legno
Impianti	Energie rinnovabili	

Chi fosse interessato, può telefonare alla Scuola per ricevere informazioni e documentazioni.

IL NOSTRO STAFF

Direttore Generale

Cassa Edile Cedaier e Scuola Edile Artigiana: **Marco Degli Angeli**

e-mail: direzione@cassaer.org

e-mail PEC direzione.bo11@postepec.cassaedile.it



Area Imprese: **Michela Zabbini**

Emissione pagamenti di vario genere, gestione versamenti imprese ed arretrati

e-mail: versamenti@cassaer.org

e-mail PEC versamenti.bo11@postepec.cassaedile.it



Area Dati: **Arianna Carli**

Trattamento malattie ed infortuni, gestione denunce mensili alla Cassa

e-mail: soldo@cassaer.org



Area Soldo e Cigo: **Claudia Volpe**

Gestione denunce mensili da Soldo e Cassa Integrazione Apprendisti

e-mail: modelli@cassaer.org



Area Dipendenti, Durc e Formazione: **Michela Sabbatini**

Pratiche nuovo Durc on-line, Assistenze Dipendenti e Gestione Corsi Formativi

e-mail: appalti@cassaer.org e-mail PEC: bo11@postepec.cassaedile.it

e-mail Formazione: corsi@cassaer.org



Reception e Formazione: **Barbara Orioli**

Reception, trattamento deleghe sindacali, gestione area Formazione

e-mail: dati@cassaer.org

e formazione@cassaer.org



Area infrastrutture: **Roberto Mazzini**

Notifiche Cantieri, Logistica e area Formazione

e-mail: notifiche@cassaer.org



Area Ced: **Luca Paganelli**

Gestione processi informatici

e-mail: ced@cassaer.org



Telefono 0543.745832 - Fax 0543.745829